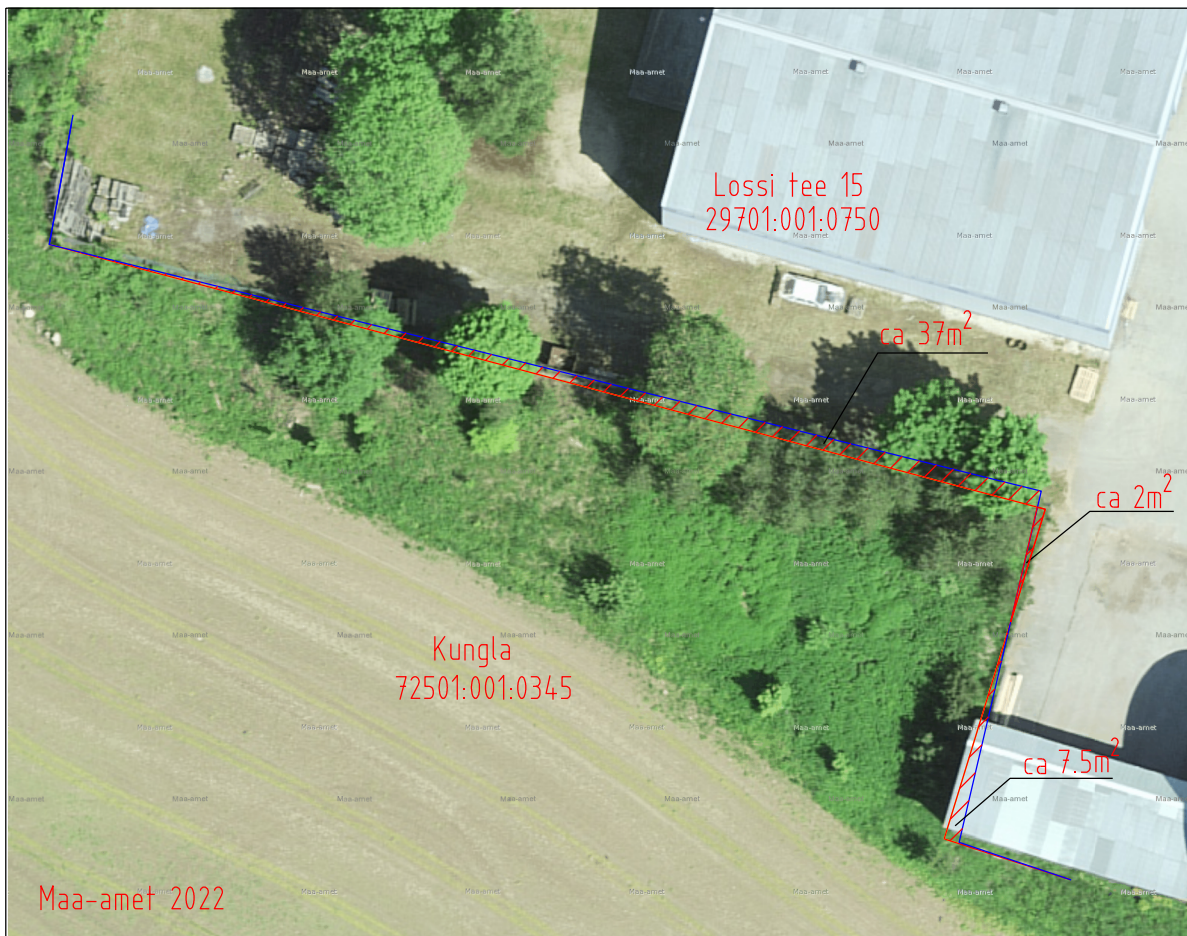


Külgnevate piiride muutmise skeem

Harju maakond, Saue vald, Laitse küla

Lossi tee 15 ja Kungla katastriüksused

Mõõtkava: M 1: 500



Leppemärgid:

— piiriettepanek

— registreeritud katastriüksuse piir

Kooskõlastused:

Lossi tee 15 kinnisasja omanik: Palkehitud OÜ
(allkirjastatud digitaalselt)

Tammiku Plekikoda OÜ
(allkirjastatud digitaalselt)

Kungla riigivara valitseja: Keskkonnaministeerium

Volitatud asutus: Maa-amet
maakorralduse osakonna juhataja
Merje Krinal
(allkirjastatud digitaalselt)

Saue Vallavalitsuse esindaja
(allkirjastatud digitaalselt)

Koostas: Maa-ameti katastrimõõdistamise ja -kontrolli osakonna peaspetsialist
Lauri Aru (allkirjastatud digitaalselt)